

貸店舗

渋谷XROSS 8・9階

東京メトロ副都心線
「明治神宮前」駅徒歩1分

概要
 物件名 渋谷XROSS(シブハラクロス)
 所在地 東京都渋谷区神宮前6丁目29-4
 所在階 8・9階部分
 構造 鉄骨造 地上9階建
 面積 8階120.85㎡・9階45.24㎡
 築年月日 2025年9月末(引き渡し25年10月1日)

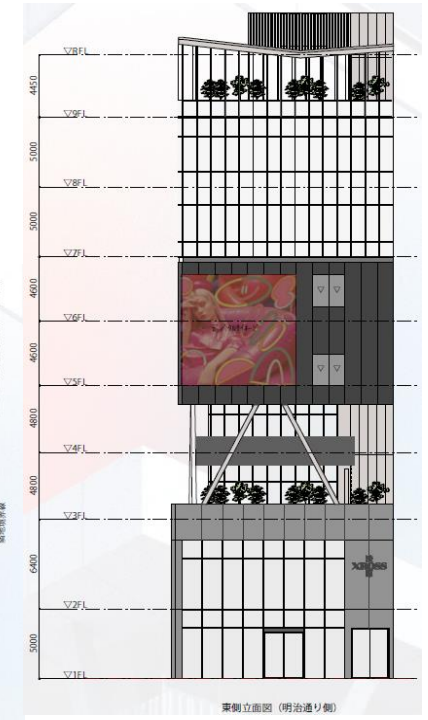
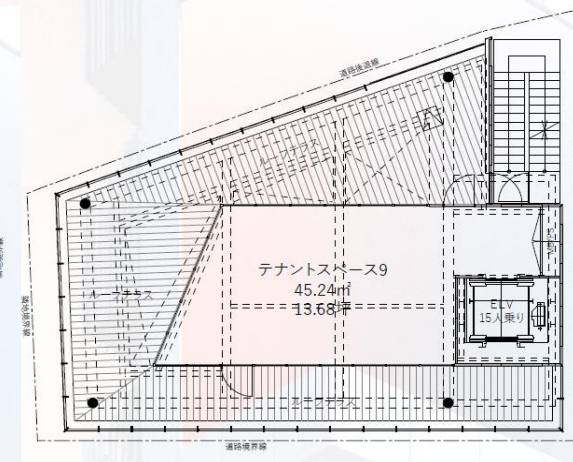
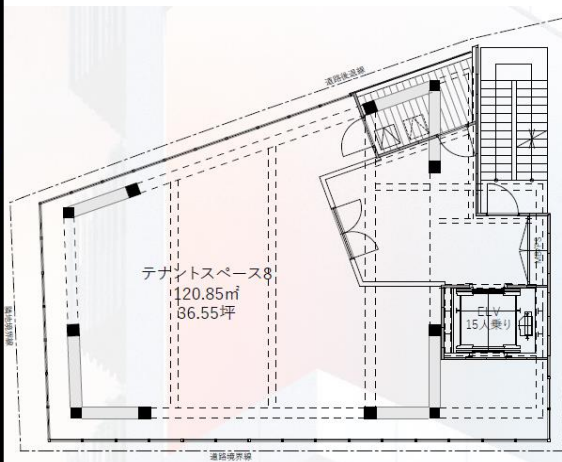
諸条件
 契約 ご相談
 契約期間 ご相談
 賃料 ご相談(入札方式)
 共益費 ご相談
 敷金 ご相談
 償却 ご相談
 礼金 ご相談
 再契約料 ご相談

- 新たな原宿のランドマーク完成予定
- 明治通りに面した広告効果のある好立地
- 大きな窓&遮蔽物は極力少なく設計・デザイン
- 4450mm以上の天井高で解放感があります
- 明治通り沿いの高級志向の物件です



JR山手線 / 原宿駅 徒歩6分
 東京メトロ銀座線 / 表参道駅 徒歩11分
 JR山手線「渋谷駅」徒歩11分

複数路線使用可能



※ 図面と現況が相違する場合は現況を優先致します。

東京都知事(8)第58503号

〒106-0032 東京都港区六本木3-16-14 KYビル6F 土日祝休
 携帯 090(3474)5239
 E-MAIL: ozeki@ssk-inc.co.jp
 ★担当の尾関(オゼキ)まで お問い合わせください★

総合システム企画株式会社

手数料負担の割合	貸主	%	借主	100%
手数料配分の割合	元付	%	客付	100%

取引態様: 仲介