

貸店舗

渋谷XROSS 3階

東京メトロ副都心線
「明治神宮前」駅徒歩1分

概要
 物件名 渋谷XROSS(シブハラクロス)
 所在地 東京都渋谷区神宮前6丁目29-4
 所在階 3階部分
 構造 鉄骨造 地上9階建
 面積 63.16㎡
 築年月日 2025年9月末(引き渡し25年10月1日)

諸条件
 契約 ご相談
 契約期間 ご相談
 賃料 ご相談(入札方式)
 共益費 ご相談
 敷金 ご相談
 償却 ご相談
 礼金 ご相談
 再契約料 ご相談

新たな原宿のランドマーク完成予定

明治通りに面した広告効果のある好立地

大きな窓&遮蔽物は極力少なく設計・デザイン

4450 mm以上の天井高で解放感があります

明治通り沿いの高級志向の物件です

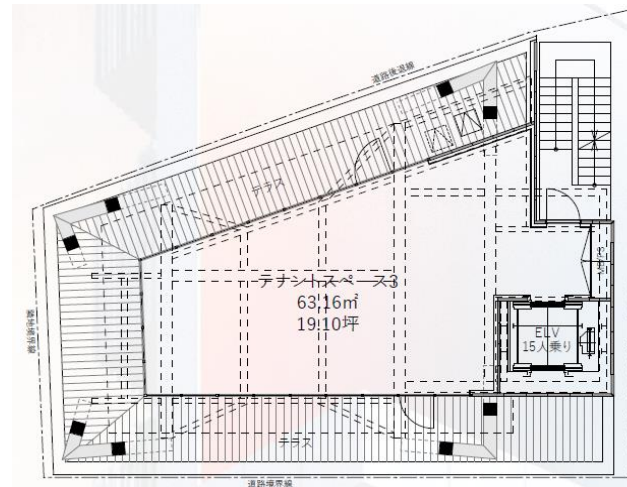
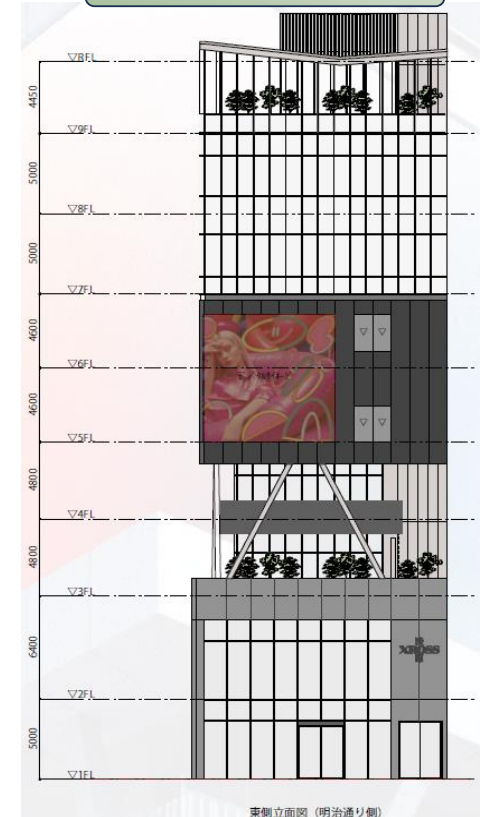


JR山手線 / 原宿駅 徒歩6分

東京メトロ銀座線 / 表参道駅 徒歩11分

JR山手線「渋谷駅」徒歩11分

複数路線使用可能



※ 図面と現況が相違する場合は現況を優先致します。

東京都知事(8)第58503号



総合システム企画株式会社

〒106-0032 東京都港区六本木3-16-14 KYビル6F

携帯 090 (3474) 5239

E-MAIL: ozeki@ssk-inc.co.jp

★担当の尾岡(オゼキ)まで お問い合わせください★

土日祝休

手数料 負担の割合	貸主	%	借主	100%
手数料 配分の割合	元付	%	客付	100%

取引態様: 仲介