

事務所・店舗

二葉ビル 9階

銀座線・千代田線・半蔵門線
「表参道」駅徒歩2分

概要

物件名 二葉ビル(フタバビル)
所在地 東京都港区南青山5-10-1
所在階 9階部分
構造 SRC造 地下1階地上10階建
面積 約45.19㎡ (13.67坪)
築年月日 1979年1月

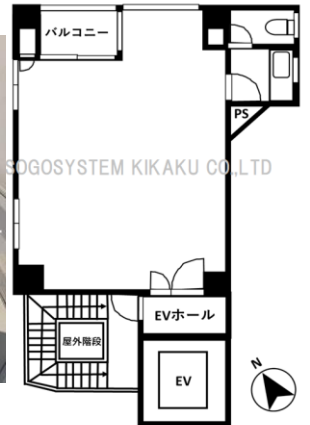
諸条件

契約 定期借家契約
契約期間 3年間
賃料 437,440円 (+別途消費税10%)
共益費 賃料に含む
敷金 事務所使用6ヶ月/店舗使用8ヶ月
償却 2ヶ月
礼金 1ヶ月
再契約料 新賃料の1ヶ月(再契約の場合)
設備 エレベーター、個別空調、トイレ
その他 賃料保証会社加入要(フォーシーズorCasa)
中途解約不可
火災保険加入要
賃料・償却・礼金は別途消費税

複数路線使用可の駅近好立地

骨董通り沿いで視認性有り

現状事務所仕様



※ 図面と現況が相違する場合は現況を優先致します。

東京都知事(8)第58503号



総合システム企画株式会社

〒106-0032 東京都港区六本木3-16-14 KYビル6F

携帯 090 (3474) 5239

E-MAIL: ozeki@ssk-inc.co.jp

★担当の尾関(オゼキ)まで お問い合わせください★

土日祝休

| | | | | |
|--------------|----|---|----|------|
| 手数料 負担の割合 | 貸主 | % | 借主 | 100% |
| 手数料 配分の割合 | 元付 | % | 客付 | 100% |

取引態様: 仲介