

# 店舗

# MANBAビル 1階

山手線「原宿」駅徒歩3分  
千代田線「明治神宮前」駅徒歩3分  
銀座線「表参道」駅徒歩10分

### 概要

物件名 MANBAビル(マンバビル)  
所在地 渋谷区神宮前1-8-18  
所在階 1階部分  
構造 RC造 地上3階 地下1階建  
面積 約32.5坪  
築年月日 平成3年4月30日

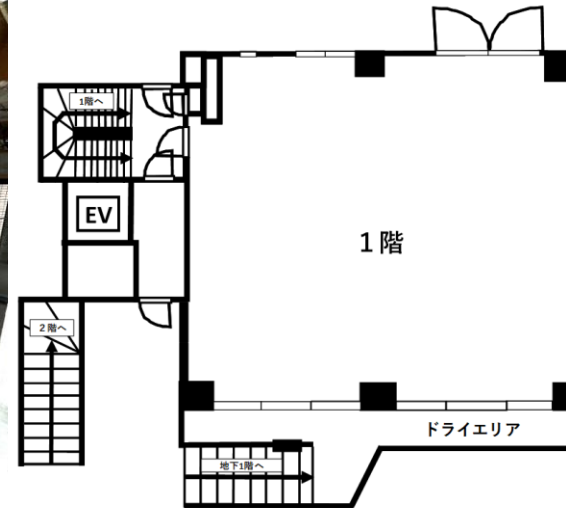
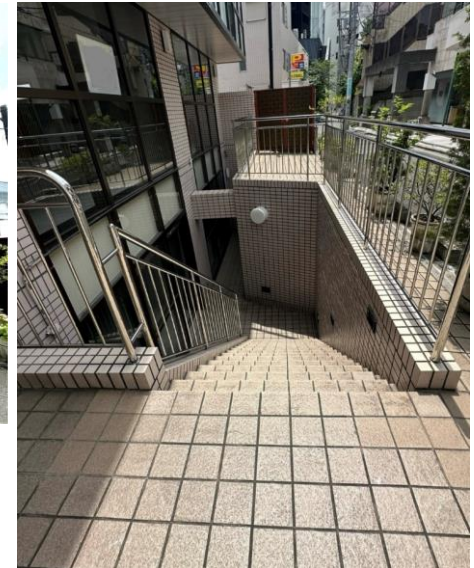
### 諸条件

契約 普通賃貸借契約  
契約期間 3年間  
賃料 1,000,000円(+別途消費税10%)  
共益費 100,000円(+別途消費税10%)  
保証金 8ヶ月  
償却 賃料2ヶ月  
礼金 なし  
更新料 1ヶ月  
その他 駐車場使用料 55,000円(税込)  
看板使用料 5,500円(税込)  
火災保険料・賠償責任保険の加入必須  
エレベーターあり  
スケルトン渡し  
ガスあり、電灯・動力あり

美容室・物販・エステ歓迎

レイアウトの自由度が高いスケルトン

複数路線使用可の好立地



◇視認性がある  
1階路面店舗

◇管理の行き届いた  
綺麗な物件

※ 図面と現況が相違する場合は現況を優先致します。

【NG業種】  
・飲食、ジム、ダンス、カラオケ  
詳細はお気軽にご相談ください♪



東京都知事(8)第58503号



## 総合システム企画株式会社

〒106-0032 東京都港区六本木3-16-14 KYビル6F

☎03(3583)9741(代)

FAX 03(3583)9748

携帯 090(3474)5239 担当 尾関

土日祝 休

客付会社様へ

手数料 負担の割合	貸主	%	借主	100%
手数料 配分の割合	元付	%	客付	100%

取引態様: 仲介