

店舗

MANBAビル 地下1階

山手線「原宿」駅徒歩3分
 千代田線「明治神宮前」駅徒歩3分
 銀座線「表参道」駅徒歩10分

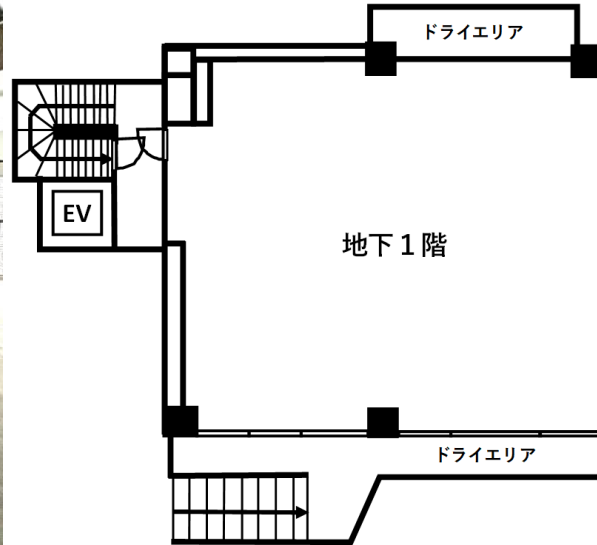
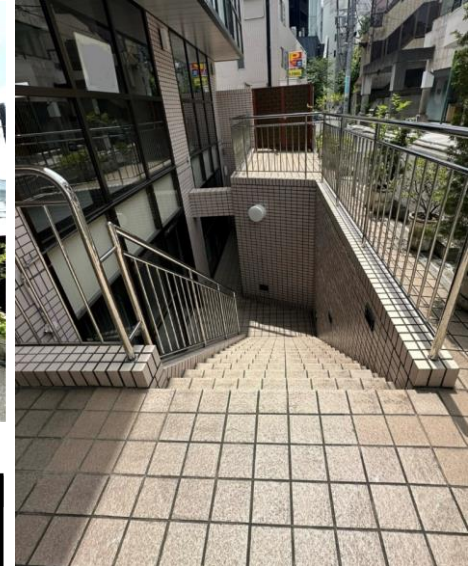
概要
 物件名 MANBAビル(マンバビル)
 所在地 渋谷区神宮前1-8-18
 所在階 地下1階部分
 構造 RC造 地上3階 地下1階建
 面積 約33.6坪
 築年月日 平成3年4月30日

諸条件
 契約 普通賃貸借契約
 契約期間 3年間
 賃料 810,000円(+別途消費税10%)
 共益費 100,000円(+別途消費税10%)
 保証金 8ヶ月
 償却 賃料2ヶ月
 礼金 なし
 更新料 1ヶ月
 その他 駐車場使用料 55,000円(税込)
 看板使用料 5,500円(税込)
 火災保険料・賠償責任保険の加入必須
 エレベーターあり
 スケルトン渡し
 ガスあり、電灯・動力あり

美容室・物販・エステ歓迎

レイアウトの自由度が高いスケルトン

複数路線使用可の好立地



- ◇ 広いドライエリア
- ◇ 窓が大きく明るい
- ◇ 専用階段もEVも使える
- ◇ 管理が行き届いて綺麗



※ 図面と現況が相違する場合は現況を優先致します。

【NG業種】
 ・飲食、ジム、ダンス、カラオケ
 詳細はお気軽にご相談ください♪

東京都知事(8)第58503号



総合システム企画株式会社

〒106-0032 東京都港区六本木3-16-14 KYビル6F

☎03(3583)9741(代)

FAX 03(3583)9748

携帯 090(3474)5239 担当 尾関

土日祝 休

客付会社様へ

手数料 負担の割合	貸主	%	借主	100%
手数料 配分の割合	元付	%	客付	100%

取引態様: 仲介